

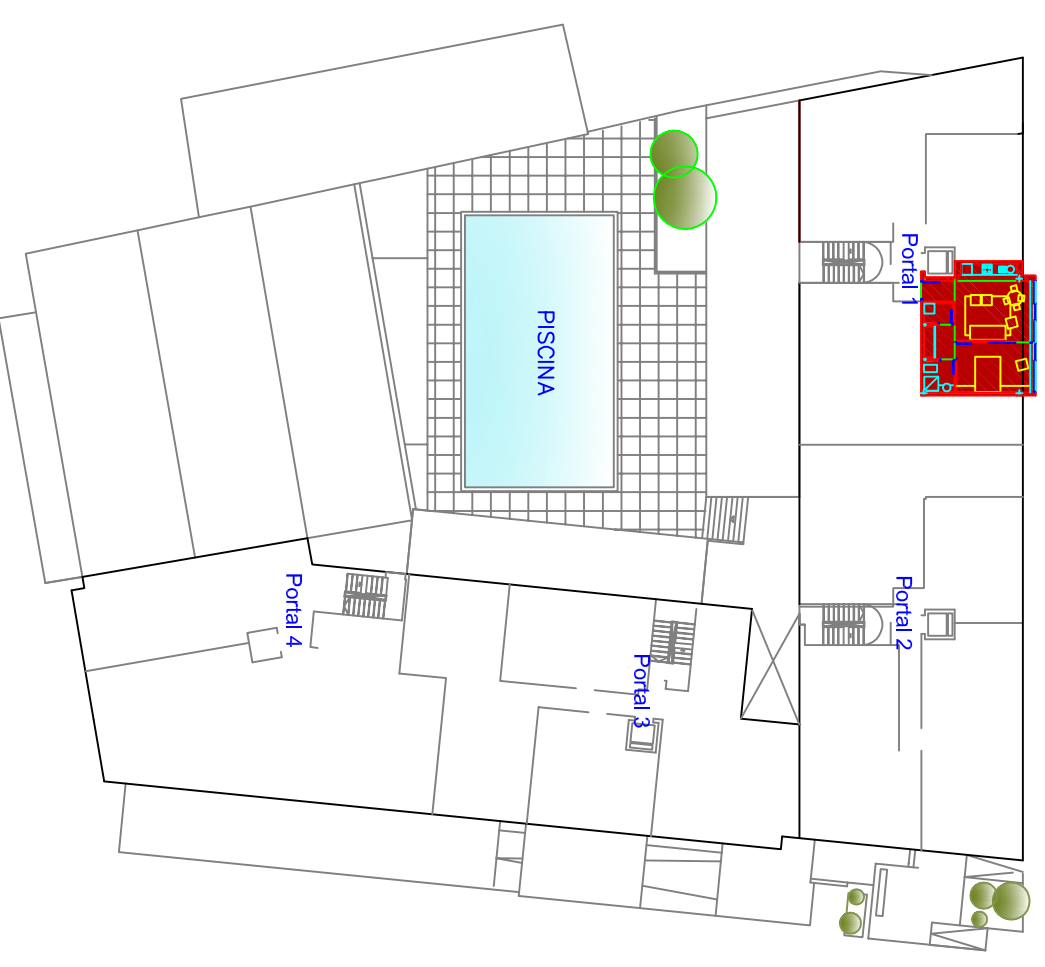
VIVIENDA C

VIVIENDA TIPO 3°C Portal 1

entrada	1.97 m2
distribuidor	2.96 m2
salon-comedor-cocina	16.00 m2
lavadero-tendadero	1.71 m2
baño	2.88 m2
dormitorio	10.75 m2

Superficie Útil	36.27 m2
Sup. construida	40.93 m2

Este plano puede sufrir modificaciones por motivos de índole técnico.



E 1:50