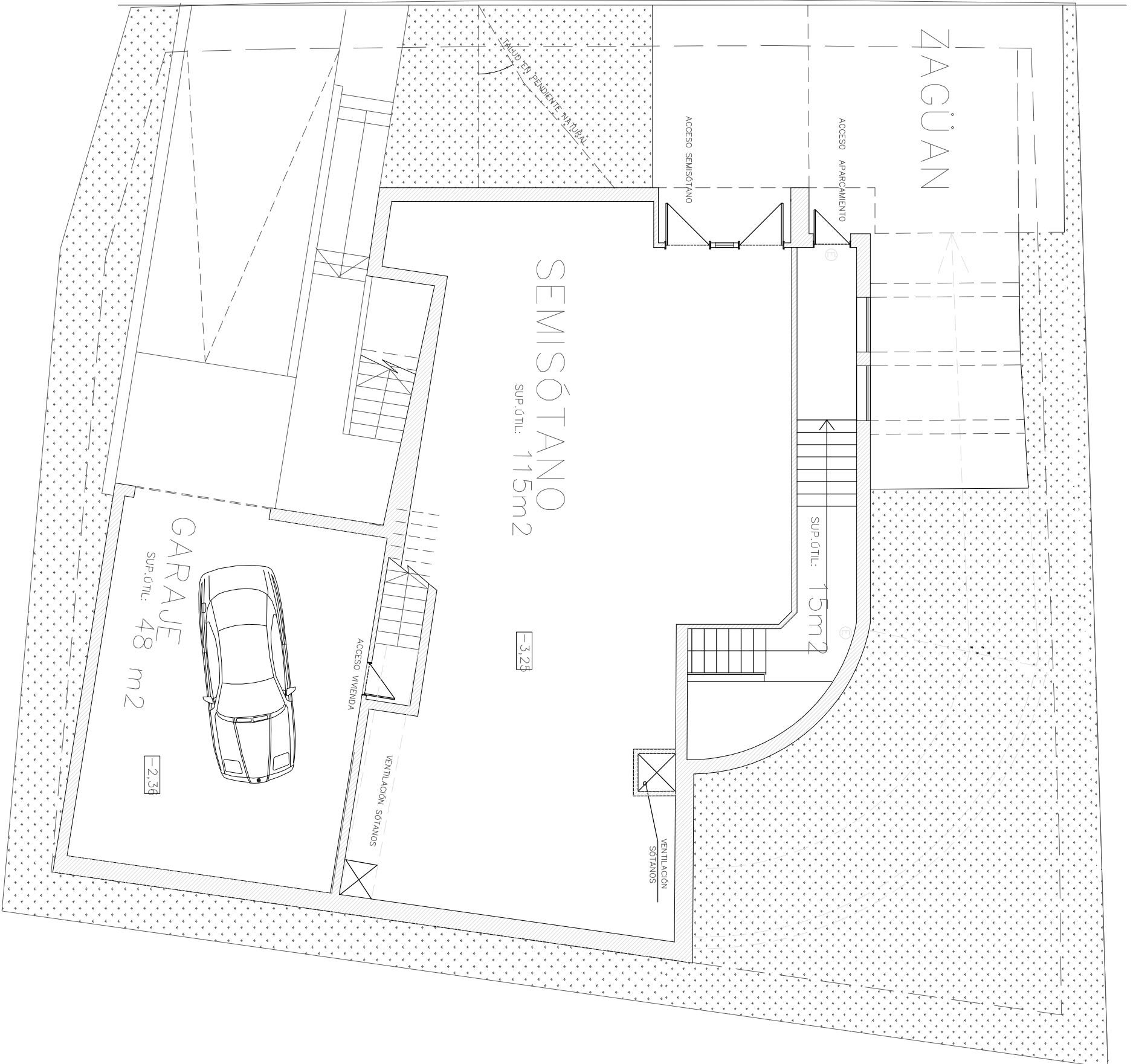


CALLE ROMIL



SUPERFICIES CONSTRUIDAS

DESCRIPCIÓN	SUP. CONSTRUIDA
ACCESO SÓTANOS	24,60m <sup>2</sup>
SEMISÓTANO	127,25m <sup>2</sup>
GARAJE VIVIENDA	56,15m <sup>2</sup>
TOTAL	208 m <sup>2</sup>