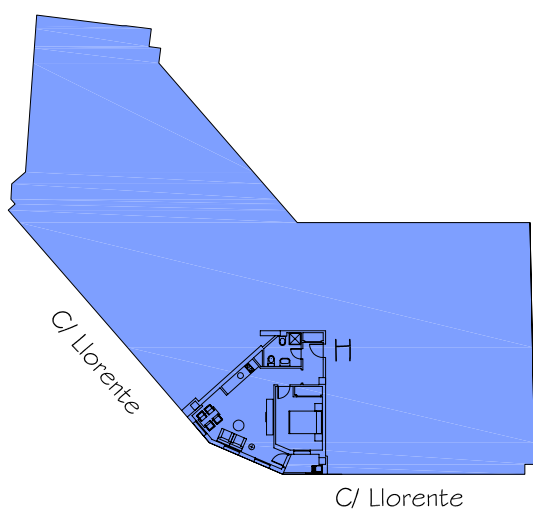


SITUACIÓN EN PLANTA



GrupoVialmar
Promociones Inmobiliarias

C/ Llorente, nº 9 (anterior nº 17)
Vigo - Pontevedra

Plantas 2ª y 3ª Vivienda H
S. const.: 48.48 m2
S. útil: 42.05 m2



ALZADO A C/ LLORENTE

ASPECTO DE LA FACHADA