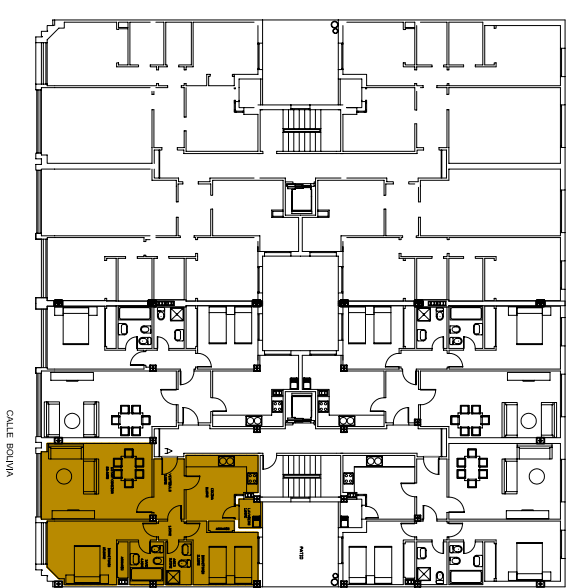


CALLE BOLIVIA

VIVIENDA TIPO A bolivia N°26  
 planta 1ª, 2ª, 3ª y 4ª

SUPERFICIE CONSTRUIDA.....	86.15m2
SUPERFICIE UTIL.....	76.10m2

Este plano puede sufrir modificaciones por motivos de índole técnico.



PROMUEVE

**Grupo Vialmar**  
 Promociones Inmobiliarias

