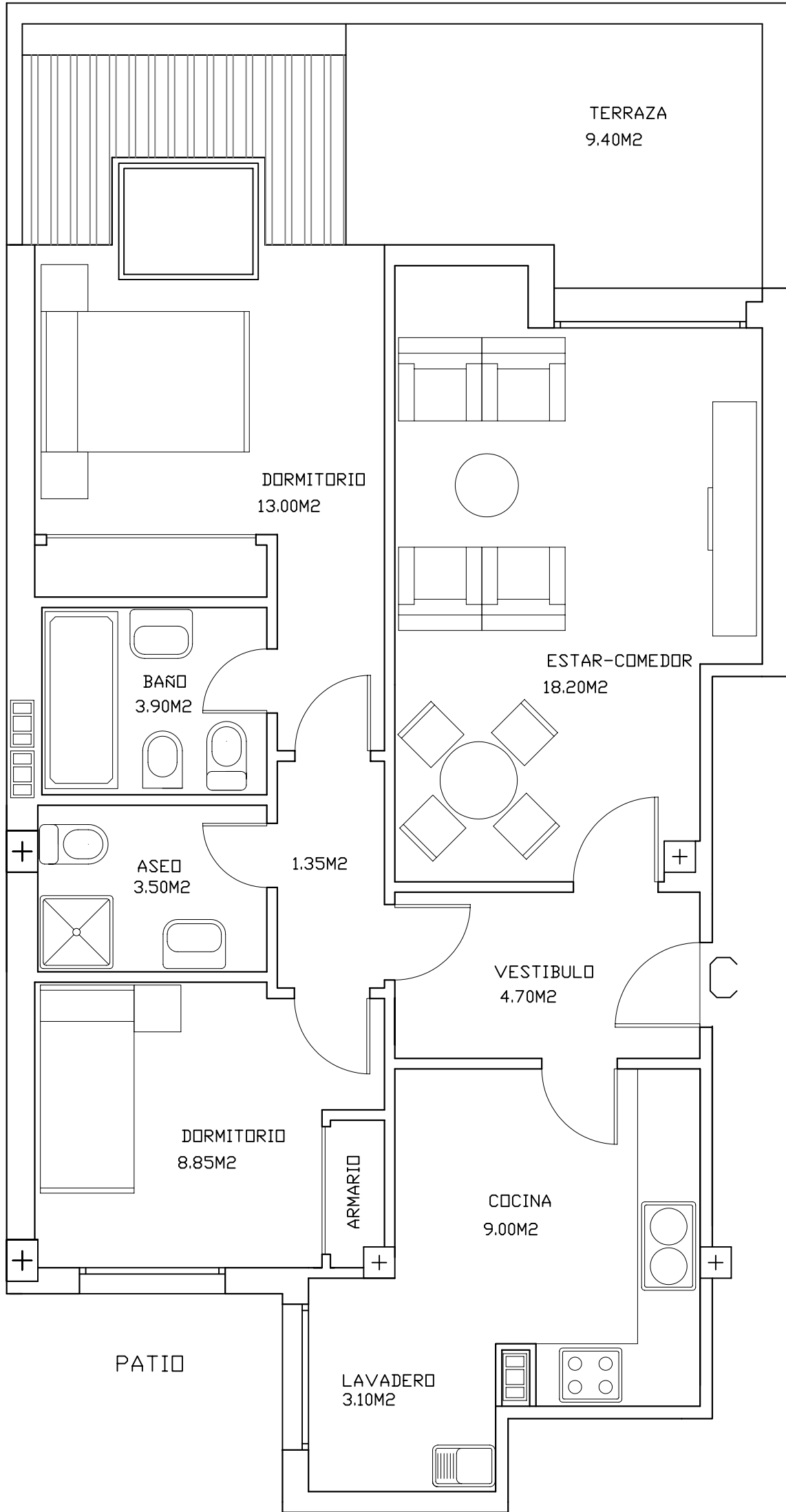


patio de manzana



VIVIENDA TIPO C  
planta bajo cubierta

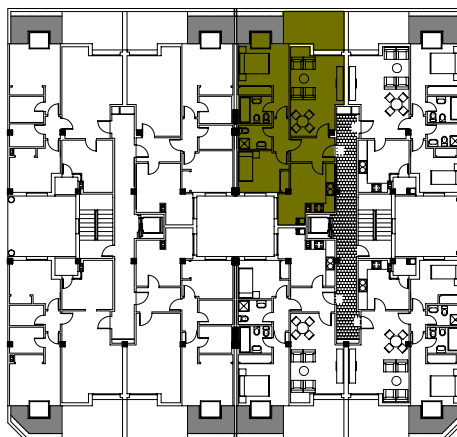
bolivia N°26

SUPERFICIE CONSTRUIDA.....	84.30m <sup>2</sup>
TERRAZA.....	9.40m <sup>2</sup>
SUPERFICIE UTIL.....	65.60m <sup>2</sup>

Este plano puede sufrir modificaciones por motivos de índole técnico.

PROMUEVE

**GrupoVialmar**  
Promociones Inmobiliarias



c/bolivia

